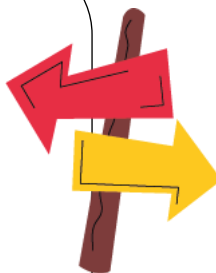


FACILITATION DE L'INTELLIGENCE COLLECTIVE_NIVEAU 2

Objectif professionnel :

Faciliter l'animation des collectifs.

Mobiliser de nouveaux outils et faire évoluer sa posture professionnelle de facilitateur de L'IC dans la durée.



100 % de recommandation

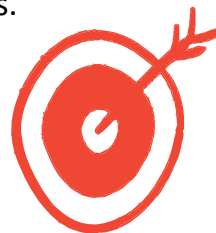
9.4/10 de satisfaction

1 promotions (depuis 2025)

Objectifs opérationnels et évaluables de développement des compétences.

À l'issue de la formation, le stagiaire sera capable de :

- Analyser la dynamique de groupe**
- Mettre en pratique les grilles de lecture**
- Pratiquer de nouveaux process d'animation**
- Nommer son mode de fonctionnement**
- Auto-analyser sa propre animation**



Durée totale



28H

Rythme



4 JOURS

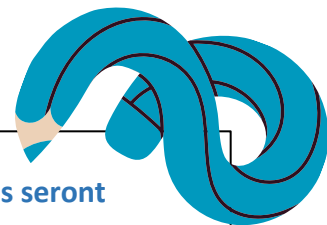
répartis sur 4 mois

Modalité pédagogique



Présentiel

Contenu



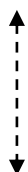
Pour que chacun.e puisse acquérir ce dont il.elle a besoin, les contenus seront aussi en lien avec les demandes concrètes des participant.es

Mises en pratique de la gestion du collectif et d'analyse de la posture

- Partage et analyse des situations professionnelles vécues
- Expressions des options
- Mises en situation d'animation au sein du collectif

Apports de concepts

- Principes de **systémie** (Interactions des éléments du système, notion d'Implicite Bloquant)
- **MBTI** : adapter ses process en fonction des modes de fonctionnement des participants
- **Psychologie de l'engagement** : actes préparatoires et de décisions, étiquetage
- Les process de **distribution de la parole**
- **Process d'animation** : L'arbre de notre histoire, la ligne du temps, bilan positif, le théâtre forum, Product Box, Speed Codev, Communiqué, Débat mouvant, Forum Ouvert, Futur Idéal, le Cadran, Réunion Inversée, le 0-10, ROTI, Stand Up meeting, ...
- Les **croyances limitantes**
- **Cohérence cardiaque** et animation
- Notion de **stabilité dynamique**
- Utilisation du **théâtre d'impro**
- **Process de décision** (par consentement/levée d'objection, votes, Délégation Poker, DRACIP, Dessine-moi le chemin, cercles de Covey)
- Notion d'**énergie** de vie et **gestion des émotions**
- **Questiologie** (travail sur la nature et la qualité de nos questionnements...)
- **Stade de développement** d'un groupe
- Notion de prise de décision et **intuition**
- ...



: 4 à 6 semaines
Entre chaque séance



Pédagogie

Méthodes, moyens
et principes
pédagogiques



- En **amont de la formation**, l'intervenant s'entretient avec chaque stagiaire afin de faire connaissance et adapter, le cas échéant, l'action de formation aux profils/situations du stagiaire.
- Animation participative et **interactive**, utilisation des techniques du théâtre d'improvisation.
- Utilisation des **situations personnelles partagées**.
- Pour favoriser l'appropriation : **Mise en pratique** des concepts exposés.
- Pour favoriser la **progression** : identification et valorisation des **points forts** de chacun.
- Pour maintenir la **dynamique** : **alternances** de phases d'entraînement et d'apports, de phases de réflexion individuelle et collective, de phases d'expression écrite ou orale.
- Pour favoriser la **mise en pratique** : invitation à un **engagement individuel** en fin de journée. Le formateur est **disponible** entre les séances.
- Pour développer la **prise de conscience** : utilisation de la **métacommunication** (en lien avec le vécu du groupe).
- Pour **ancrer les bons comportements** : apports **méthodologiques, apports théoriques** illustrés d'exemples, échanges, exercices et/ou travaux pratiques, mises en situation, jeux de rôles...
- **Ressources documentaires** mises à la disposition du stagiaire pendant et après la mise en œuvre de l'action de formation : **pochettes, papiers, marqueurs, fiches pédagogiques**.
- Pour favoriser l'**interaction** : salle avec chaises disposées en ½ cercle (tables sur les côtés) et équipée de paperboards.
- **En intra-entreprise, le client s'assure** de la mise à disposition des locaux et des équipements ci-dessus.

Intervenants



Ils ont été pendant plusieurs années en responsabilité managériale directe dans différentes structures (entreprise privée, association, etc. ...) et ont suivi une formation de formateur/facilitateur/animateur de groupe validée par un certificat de réalisation.

Modalités pédagogiques et suivi



Formation inter-entreprises ou intra-entreprise en **présentiel** (aucun enseignement n'est dispensé à distance). Le suivi de l'exécution de l'action de formation est réalisé au moyen d'une feuille d'émargements, co-signée par les stagiaires et l'intervenant.

Sanction de la formation



Certificat de réalisation



24 rue Lamartine, 38320 Eybens
06 67 91 06 80
www.pm-conseil.fr

Prestataire de formation enregistré sous le NDA 82380291238 auprès du Préfet de Région Rhône-Alpes (cet enregistrement ne vaut pas agrément de l'État) / SARL au capital de 2960 € – SIRET 40456633300047 APE 8559B – N° TVA Intracommunautaire FR91404566333

Public

La formation s'adresse à toute personne devant animer une équipe ou des projets transversaux.

Modalités d'inscription

En amont de l'inscription, PMC s'entretient avec le client afin de :

- réaliser une analyse du besoin de formation
- identifier, le cas échéant, la situation de handicap et décider des adaptations nécessaires (durée, rythme, méthodes, supports pédagogiques...)

Calendrier disponible sur site web : <https://www.pm-conseil.fr/former/calendrier-des-formations>

Prérequis

Avoir suivi le module de Facilitation de l'IC niveau 1 et/ou animer régulièrement des temps d'intelligence Collective

Contact

Relation client, pédagogique, administratif & handicap

Valérie AULET

06.67.91.06.80

valerie.aulet@pm-conseil.fr

Modalités d'évaluation

- Questionnaire d'auto-évaluation à l'entrée et à l'issue de la formation pour mesurer l'atteinte des objectifs opérationnels.
- Recueil des appréciations du stagiaire en fin de formation.



TARIF Inter-entreprises

1900 € net de taxes

Nos actions de formation sont non-assujetties à TVA.

Tarif pour un.e stagiaire.

Les déjeuners, liés au résidentiel, seront à régler, par le/la participant.e, directement au restaurant.

Tarif Intra-entreprise

Merci de nous consulter.

Accessibilité aux personnes en situation de handicap



Conformément à la réglementation, PMC peut proposer des aménagements pour répondre aux besoins particuliers de personnes en situation de handicap (PSH) :

- Entretien individuel pour échanger sur les caractéristiques du handicap et définir objectivement les besoins de la PSH
- Implication de la structure ou des structures spécialisées en charge du suivi de la PSH
- Mobilisation, le cas échéant, de la Ressource Handicap Formation régionale
- Analyse de faisabilité du dispositif de compensation
- Accueil au sein du parcours pédagogique selon le dispositif de compensation préalablement défini ou, le cas échéant, réorientation
- Suivi individualisé tout au long du parcours pédagogique

Quelques références en formation et accompagnement :



24 rue Lamartine, 38320 Eybens
06 67 91 06 80
www.pm-conseil.fr

Prestataire de formation enregistré sous le NDA 82380291238 auprès du Préfet de Région Rhône-Alpes (cet enregistrement ne vaut pas agrément de l'État) / SARL au capital de 2960 € – SIRET 40456633300047 APE 8559B – N° TVA Intracommunautaire FR91404566333